

Stratégie Global Alpha Edge

janvier 2007

Objectif

La stratégie Global Alpha Edge de SSGA vise à délivrer une performance supérieure à celle de l'indice MSCI World d'au moins 4% par an sur un cycle de marché de trois ans en mettant en œuvre une stratégie quantitative de sélection de titres.

Stratégie de gestion

Nous sommes convaincus que la meilleure méthode pour détecter les inefficiences existantes sur le marché mondial des actions consiste à sélectionner les valeurs à travers un processus prenant en compte la qualité du bilan financier de l'entreprise, l'évolution de son compte de résultat, la croissance de ses profits et son évolution tendancielle. La stratégie met en œuvre un modèle actif "bottom-up" de sélection des valeurs, qui nous permet d'identifier, à l'échelle internationale, les meilleures valeurs au sein de chaque industrie.

Cette stratégie explore des méthodes allant au-delà des processus d'investissement traditionnels en assouplissant la contrainte d'investissement "long-only": elle autorise l'adjonction, selon un processus de risque contrôlé, d'une portion de ventes à découvert pouvant atteindre 30% du portefeuille. Ces positions Short sont ensuite contrebalancées avec des positions Long supplémentaires équivalentes, ce qui se traduit par une exposition nette de 100% sur le marché.

La particularité de cette stratégie repose ainsi sur l'ouverture de positions de vente à découvert sans surexposition marché pour délivrer davantage de sur-performance. Le cœur de l'approche de sélection de titre vise à apporter de la valeur ajoutée dans la plupart des conditions de marché. La méthodologie quantitative donne l'occasion de procéder à des évaluations récurrentes d'un éventail de sociétés le plus large possible. La maîtrise des risques fait partie intégrante du processus de construction de portefeuilles avec des limites de pondération active par secteur et par pays. La politique de gestion vise à maintenir un écart de suivi (Tracking-error) de 4/5% avec l'indice de référence, le MSCI World.

Valeur ajoutée stratégique

La stratégie Global Alpha Edge de SSGA vise à apporter une exposition cœur aux marchés d'actions internationaux des marchés développés. Elle est investie sur les sociétés affichant les combinaisons les plus attractives de critères de valorisation, croissance, tendance bénéficiaire et assise financière. La possibilité d'adjoindre un nombre contrôlé de ventes à découvert permet à la stratégie de tirer avantage de l'ensemble des anticipations des modèles quantitatifs (à la hausse comme à la baisse) et de délivrer davantage de sur-performance. La stratégie de gestion met en œuvre une procédure interne de contrôle du risque visant à contrôler toute surexposition excessive sur un pays, secteur ou un segment de marché.

Les atouts

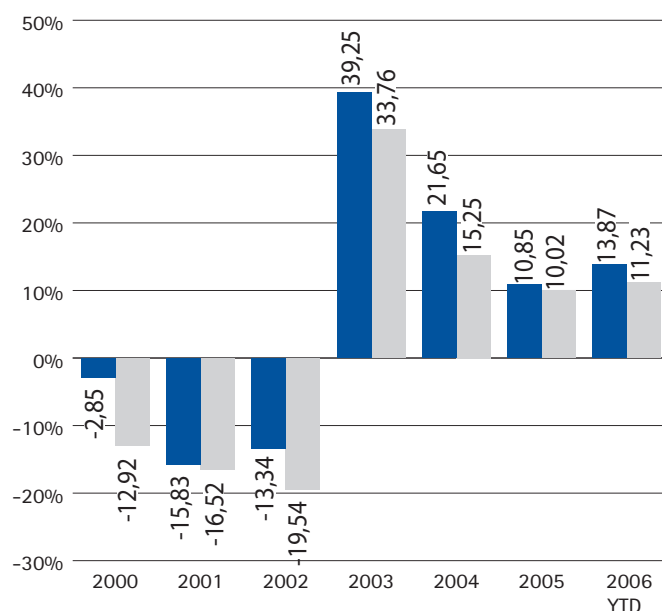
- La stratégie 130/30
- Exposition représentative des marchés actions internationaux
- Une sélection de titres multi-critères
- La recherche de sur-performance dans une optique de risque maîtrisé
- Portefeuille diversifié, neutre en termes de style, de capitalisation, de secteur et de région
- Stratégie mise en œuvre dans un FCP en conformité avec la réglementation européenne UCITS 3

Performances annualisées au 29 09 2006 (simulation)

	Stratégie Global Alpha Edge	MSCI World Index	Différence
Q3 2006	4,41%	4,57%	-0,16%
Ytd	13,87%	11,23%	2,64%
1 an	17,17%	14,74%	2,43%
3 ans	20,94%	17,28%	3,66%
5 ans	13,99%	10,53%	3,46%
10 ans	14,25%	7,70%	6,55%

En USD, brut de frais de gestion

Performances annuelles au 29 09 2006 (simulation)



■ Global Alpha Edge Stratégie
■ MSCI World

En USD, brut de frais de gestion.

Les performances passées constituent une information et ne préjugent pas de l'évolution future.

Les données sont simulées et ne sont pas issues d'un portefeuille réel.

Caractéristiques au 29 09 2006 (simulation)

	Stratégie	Indice
PER sur 1 an (forward)	12.5x	15.0x
Taux de dividende	2.5%	2.2%
Capitalisation boursière moyenne (Mds.\$)	74	71